



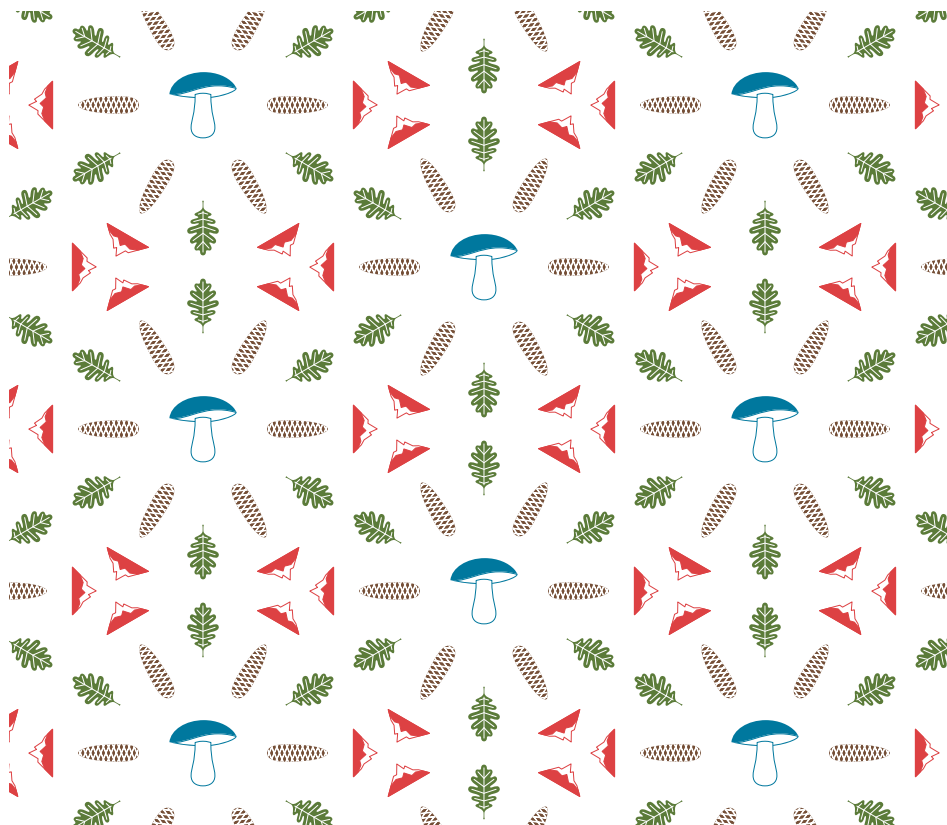
**Kanton Bern**  
**Canton de Berne**

# Amt für Wald und Naturgefahren

## Organisation und Aufgaben

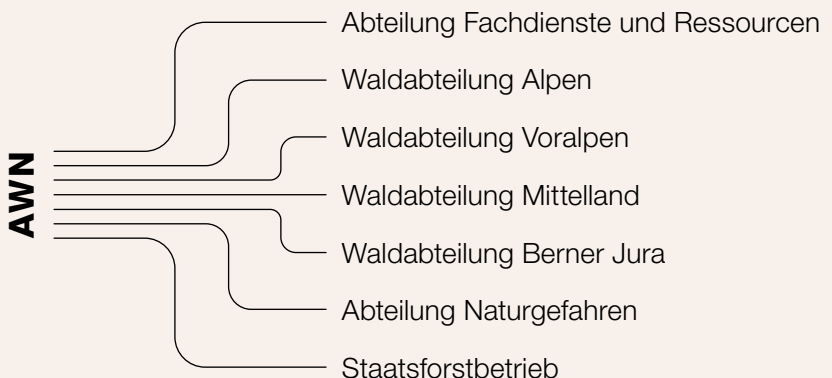
Amt für Wald und Naturgefahren

Januar/2021



Im Amt für Wald und Naturgefahren des Kantons Bern (AWN) setzen wir uns in sieben Abteilungen für einen nachhaltig genutzten, gesunden Wald ein, koordinieren den Schutz vor Naturgefahren und bewirtschaften die kantonseigenen Wälder.

Das AWN ist Ihre Ansprechstelle in der kantonalen Verwaltung für Fragen im Zusammenhang mit den Themen Wald und Naturgefahren.





Unsere Aufgaben lassen sich in drei Geschäftsfelder gliedern

**Wald: «Waldleistungen langfristig sichern»**

Die Abteilung Fachdienste und Ressourcen sowie die Waldabteilungen

- sorgen für die Erhaltung des Waldes in seiner Fläche und Leistungsfähigkeit.
- schaffen Rahmenbedingungen für eine möglichst selbstinitiierte, innovative und eigenwirtschaftliche Waldwirtschaft.
- erfüllen gemeinsam die Aufgaben in den Regionen.

**Risikomanagement Naturgefahren: «Vor Naturgefahren schützen»**

Die Abteilung Naturgefahren (NGA) befasst sich im ganzen Kantonsgebiet innerhalb und ausserhalb des Waldes mit den Naturgefahren Lawinen, Rutschungen, Einsturz, Eis- und Steinschlag sowie mit dem Thema Waldbrand.

**Bewirtschaftung des Staatswalds: «Den Wald nachhaltig nutzen»**

Der Staatsforstbetrieb bewirtschaftet die rund 12 700 Hektaren der kantonseigenen Wälder, bietet Dienstleistungen im Forstsektor an und bildet Lernende sowie Praktikanten aus.



## Die Geschäftsleitung AWN setzt sich für den Berner Wald ein

- **Roger Schmidt**, Amtsvorsteher
- **Anja Simma**, Leiterin Abteilung Fachdienste und Ressourcen, stv. Amtsvorsteherin
- **Adrian L. Meier**, Leiter Waldabteilung Alpen
- **Johann Kurtz**, Leiter Waldabteilung Voralpen
- **Caroline Heiri**, Leiterin Waldabteilung Mittelland
- **Régnald Queloz**, Leiter Waldabteilung Berner Jura
- **Nils Hählen**, Leiter Abteilung Naturgefahren
- **Michael Gloor**, Leiter Staatsforstbetrieb

Kontakt per E-Mail: [vorname.nachname@be.ch](mailto:vorname.nachname@be.ch)

Wirtschafts-, Energie-  
und Umweltdirektion  
Amt für Wald  
und Naturgefahren

Laupenstrasse 22  
3008 Bern  
+41 31 633 50 20  
[wald@be.ch](mailto:wald@be.ch)

[www.be.ch/wald](http://www.be.ch/wald)

Die Titelillustration zeigt ein Kaleidoskop aus Symbolen für die verschiedenen Abteilungen. Sie sind miteinander verbunden und unterstützen sich gegenseitig; in ihrer Arbeitsweise greifen die Abteilungen ineinander.

Gestaltung und Illustration: Mansing Tang, Format M