



# Übersicht Betriebsplan

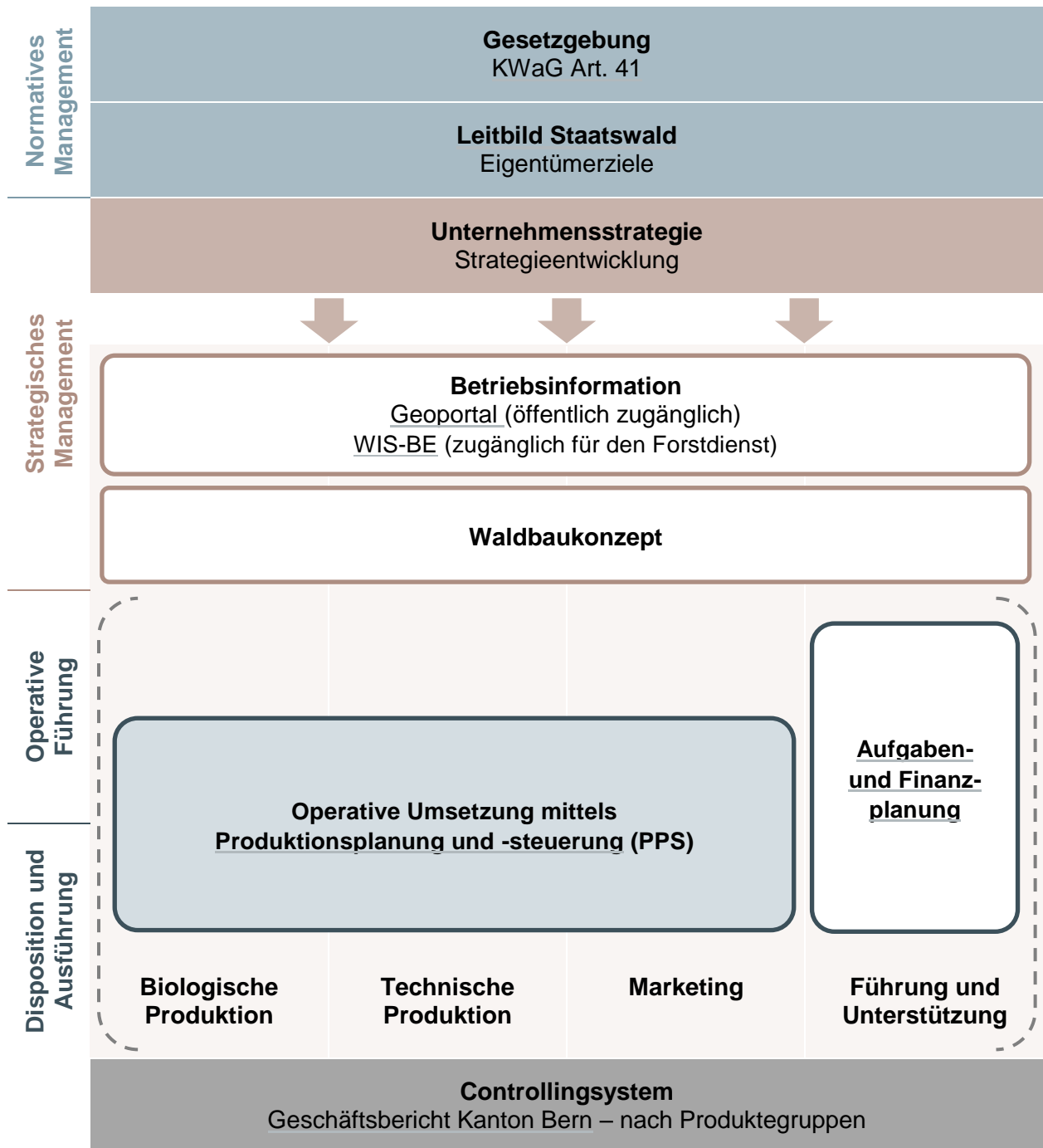
## Staatsforstbetrieb Kanton Bern SFB

Amt für Wald und Naturgefahren

02/2020



Die Betriebsplanung des Staatsforstbetriebs Kanton Bern SFB basiert auf den normativen Vorgaben des Eigentümers und verbindet diese mit den operativen Betriebszielen des Managements. Die Funktionsweise des Betriebs wird im Geschäftsmodell SFB abgebildet. Die wichtigsten Teile sind öffentlich zugänglich (s.u. > [verlinkte Dokumente](#)).



Das Waldbaukonzept (waldbauliche Massnahmenplanung; herkömmliche Betriebspläne) ist ein Teil des Betriebsplans. Es stützt sich auf den wichtigen Grundlagenkarten ab, welche die öffentlichen Interessen bezüglich Schutz vor Naturgefahren (Schutzwald) und Naturschutz (Arten und Lebensräume) abbilden. Bei 52 Prozent der kantonseigenen Waldfläche handelt es sich um Wälder, bei denen Schutzziele verfolgt werden. Auf der übrigen Waldfläche erfolgt die Bewirtschaftung gemäss Waldgesetz, welche auf die Holzproduktion ausgerichtet ist.

In der folgenden Tabelle können die wichtigsten Grundlagen abgerufen werden (s.u. > [verlinkte Dokumente](#)):

<b>Waldfläche Staatsforstbetrieb Bern</b> <b>Total: 12'690ha</b>			
<b>Grundlagen</b>		<b>Schutzwaldhinweis-karte</b> Wälder mit Schutzfunktion  <b>Schutzwaldpflege nach NaiS</b>	<b>Naturschutzkarte</b> Wälder mit Naturwerten
<b>Zuteilung Waldfunktion</b>	<b>Nutzwald</b> 6'048ha (48%)	<b>Schutzwald</b> 5'195ha (41%)	<b>Naturschutzwald</b> 1'447ha (11%)
<b>Ziele</b> vgl. Leitbild	<b>Holzproduktion</b>	<b>Naturgefahrenabwehr</b>	<b>Förderung von Arten und Lebensräumen</b>
<b>Massnahmen</b>	Nachhaltige Holzproduktion unter Berücksichtigung der nachwachsenden Holzmenge.	Zeitgerechte waldbauliche Eingriffe unter Berücksichtigung der Naturgefahr und des Schadenpotentials, mit Einbezug der Sicherheitsverantwortlichen Stelle (SiV; Anlagebetreiber).	Gezielte Eingriffe zur Förderung von Arten und Lebensräumen. Ziel: 5% der gesamten Waldfläche des SFB sind als Naturwald- und 5% als Sonderwaldreservate ausgeschieden.

Das **Faltblatt SFB** wird jährlich aktualisiert und gibt Auskunft über das Betriebsergebnis, die genutzte Holzmenge und die Anteile der Wälder mit hohem Schutzwert.

Wir sind Mitglied der FSC®-Gruppenzertifizierung des Vereins ARTUS und lassen unsere ökologischen Leistungen, die sozialen Anstrengungen und die ökonomisch optimierte Wirtschaftsweise in vom uns betreuten Wald regelmässig intern und extern kontrollieren.



Das Zeichen für verantwortungsvolle Waldwirtschaft

Insbesondere bestätigen wir, dass wir die FSC-Regeln einhalten und an folgenden Tätigkeiten nicht teilhaben:

- Illegale Abholzung oder Handel mit illegalem Holz- oder Waldprodukten
- Verletzung der traditionellen Rechte und Menschenrechte bei forstwirtschaftlichen Tätigkeiten
- Zerstörung von besonderen Schutzwerten bei forstwirtschaftlichen Tätigkeiten
- Bedeutende Umwandlung von Wäldern zu Plantagen oder Nicht-Waldnutzung
- Einführung von genetisch veränderten Organismen im Forstbetrieb
- Verletzung einer der ILO-Konventionen

Weitere Infos zur FSC-Zertifizierung unter dem Verein ARTUS ([www.waldzertifizierung.ch](http://www.waldzertifizierung.ch)), FSC Schweiz (<https://ch.fsc.org/de-ch>) oder FSC international (<https://info.fsc.org>).



## Kontakt

Staatsforstbetrieb Kanton Bern  
Schwand 5  
3110 Münsingen  
Telefon 031 636 12 20  
Fax 031 636 12 16  
[sfb@be.ch](mailto:sfb@be.ch)  
[www.be.ch/sfb](http://www.be.ch/sfb)