

**Energie- und Klimatalk,**  
30. Januar 2024, Unterseen  
*Roland Schneider*

## öffentliche Energieberatung

### Kanton Bern

seit über 30 Jahren in 6 Regionen

### Region Oberland-Ost

28 Gemeinden

47`000 Einwohner

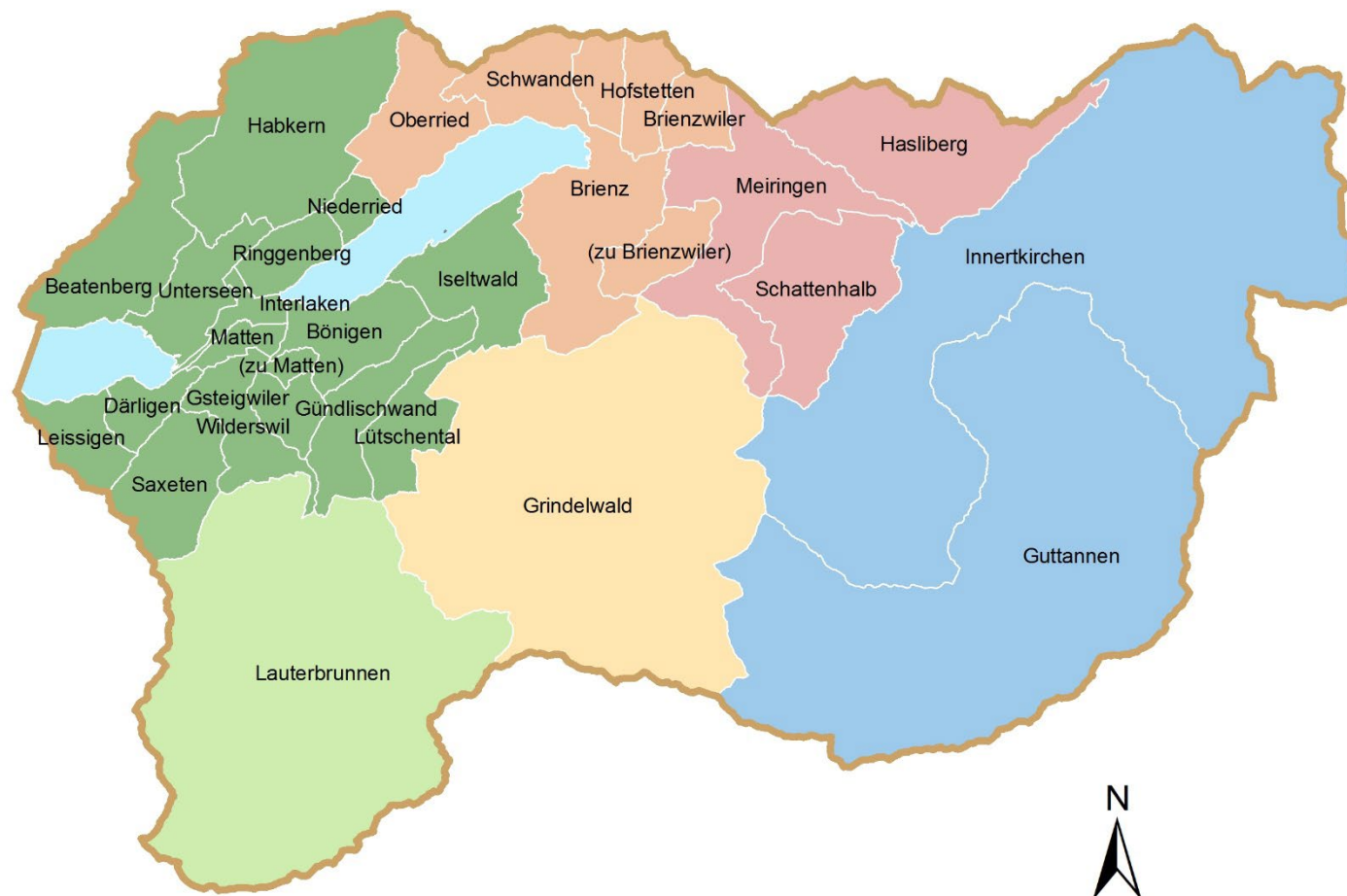
37`800 Wohnungen

35 % Zweitwohnungen

### **Coachin Klimaprojekte**

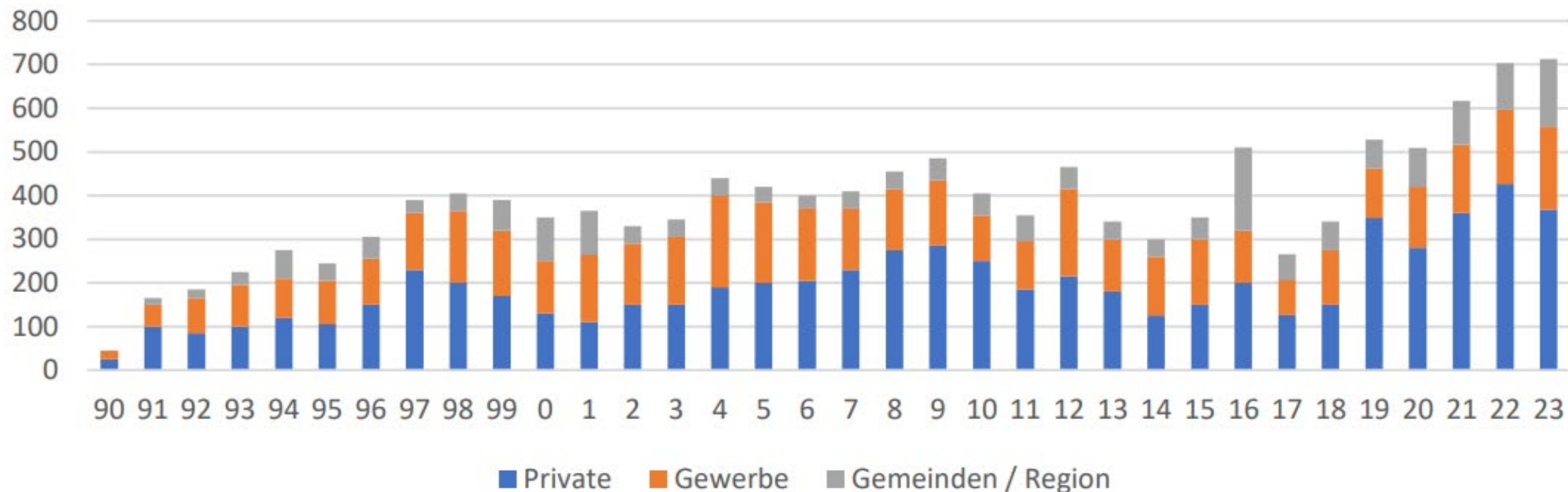
Klimaneutrale Region Oberland-Ost

Alina von Allmen → [www.deinklimate.ch](http://www.deinklimate.ch)



## Angebot / Auftrag

- Beratung und Unterstützung zu Energie- und Klimafragen für Privaten, Unternehmen, Gemeinden und Region
- Anlaufstelle → firmen- und produkteneutral
- Kostenlos Tel., per E-Mail und im Büro / vor Ort CHF 100.- für EFH und CHF 150.- für MFH, CHF 250.- für KMU



## Beispiel Vorgehen Photovoltaik und Elektromobilität

### Bedürfnisse ermitteln und Ausgangslage erfassen

- Themen für konzeptionelles Vorgehen besprechen und zusammentragen
- Stromverbrauch ermitteln → auch zukünftige Verbraucher
- Gebäudenutzung → Zweitwohnungen → Anwesenheit
- Standort → Solar Potenzial → Erschliessungen
- Gebäudemerkmale → Denkmalschutz → Bau- Landwirtschaftszone
- Mögliche Anlagestandorte → Steildach / Flachdach → Fassade → freistehend
- Energieversorgung → Strompreis → Rückvergütung



## Beispiel Vorgehen Photovoltaik und Elektromobilität

### Bedürfnisse ermitteln und Ausgangslage erfassen

#### Ergebnisse Simulation

Gesamtstromproduktion	62'721 kWh/Jahr
Solarstrom selber verbraucht	5'429 kWh/Jahr
Eigenverbrauchsanteil	8.7 %
Solarstrom ans Netz abgegeben	57'292 kWh/Jahr
Kosten schlüsselfertige Anlage	108'810 CHF
Kleine Einmalvergütung KLEIV	21'000 CHF
Amortisationsdauer der Anlage	12 Jahre

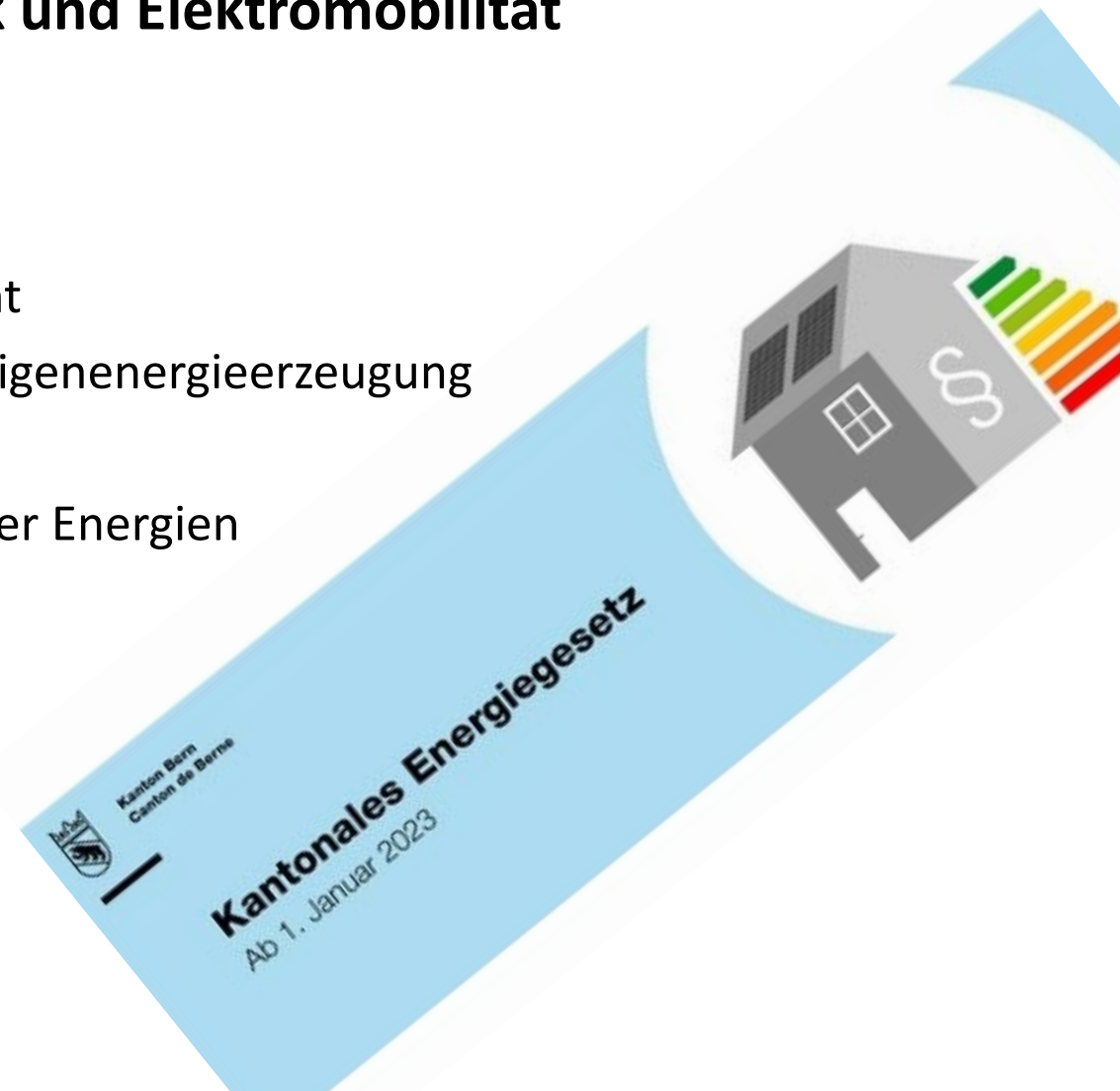




## Beispiel Vorgehen Photovoltaik und Elektromobilität

### Anforderungen und Bedingungen

- Gesetze (Neubauten) und Richtlinien
  - Bundesbeschluss → ab 300 m<sup>2</sup> Gebäudefläche Solarpflicht
  - Gewichtete Gesamtenergieeffizienz → Anrechenbarkeit Eigenenergieerzeugung
  - Ladeinfrastruktur E-Mobilität
  - Baubewilligungsfreie Anlagen zur Gewinnung erneuerbarer Energien
- Leitfaden / Merkblätter
  - Leitfaden Eigenverbrauch → Bestimmungen und Vorgaben zusammengefasst [SWISSOLAR](#)
  - Installation von Ladeinfrastrukturen für Elektroautos  
[Swiss e-Mobility](#)



## Beispiel Vorgehen Photovoltaik und Elektromobilität

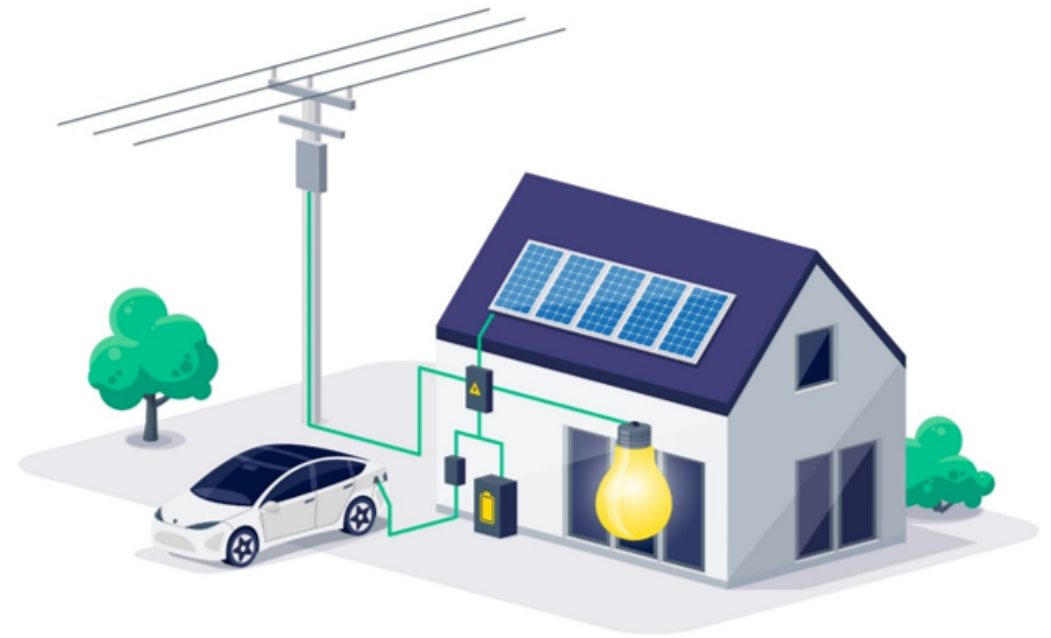
### Förderbeiträge und Steuern

- Förderbeiträge
  - PV-Anlage → Einmalvergütung → Förderfonds Unterseen
  - Ladeinfrastruktur in Einstellhallen → DC-Ladestation
- Steuern
  - Neu von amtlicher Bewertung ausgenommen
  - Keine Erhöhung des Eigenmietwerts
  - Investitionskosten können auch bei Neubauten abgezogen werden
  - Erlös aus Verkauf im Eigenverbrauch steuerfrei



# Steuerliche Anreize (BE)

- Spezielle Installationen zur rationellen Energienutzung können auf der Steuererklärung zum Abzug gebracht werden.
- Dazu gehört unter anderem der Einbau von Photovoltaikanlagen (inkl. Speicherbatterien und die Installation einer **E-Ladestation**, falls diese mit der eigenen **Photovoltaikanlage gespeisen wird**)





## Förderung Ladeinfrastruktur E-Mobilität (BE)

Ladeinfrastruktur (Basisinstallation) in bestehenden Einstellhallen bei nicht-öffentlichen Parkplätzen

- Nur Einstellhallen, welche vor dem 01.01.2023 bewilligt wurden
- Mindestens 10 Parkplätze sind auszurüsten
- Förderbeitrag gemäss Ausbaustufe C nach SIA2060: **250.- (maximal 35 % der Anlagekosten)**

Bidirektionale DC-Ladestationen

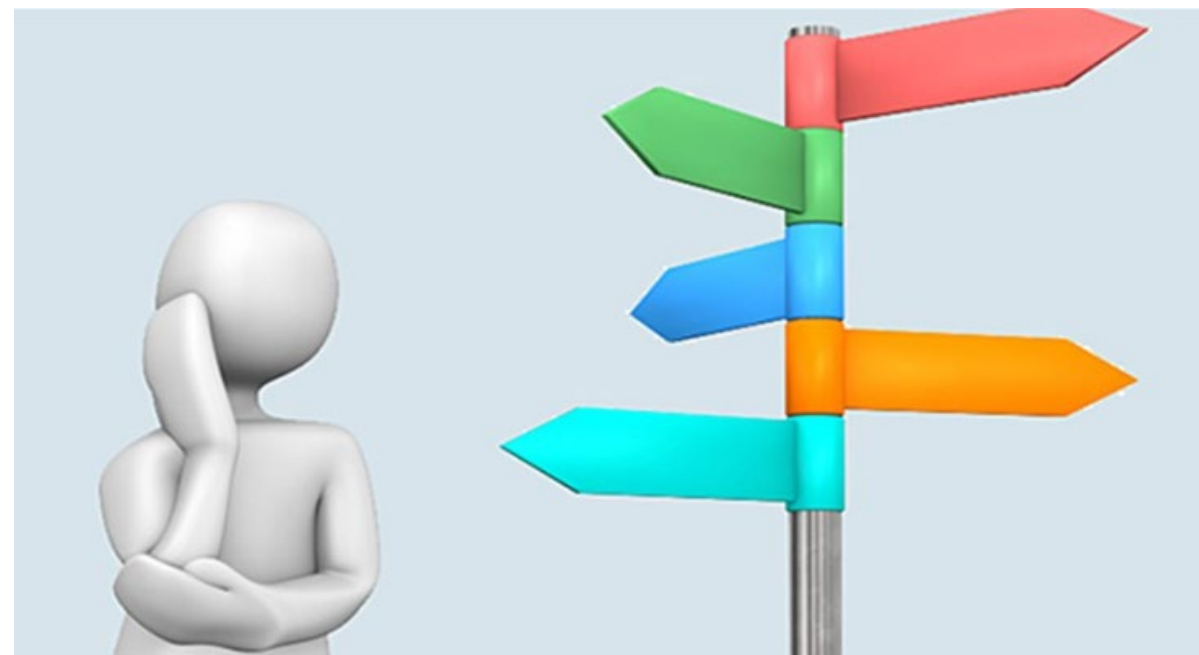
- Förderbeitrag pro installierter Ladestation: **3000.- (maximal 35 % der Anlagekosten)**



## Beispiel Vorgehen Photovoltaik und Elektromobilität

### Wie weiter?

- Anfrage Installateur und Energieversorger
  - Varianten → Kosten → Anpassungen → Referenzen → vergleichen [EnergieSchweiz](#)
- Baubewilligung / Meldungen
  - Bauverwaltung der jeweiligen Gemeinde
  - Energieversorger
  - Gesuch für kantonale Förderbeiträge
- Ausführung
- Förderbeiträge für PV-Anlage beantragen
- Kontrolle / Monitoring



## Regionalkonferenz Oberland-Ost

öffentliche regionale Energieberatung Oberland-Ost

Jungfraustrasse 38

3800 Interlaken

Tel.: 033 821 08 68

E-Mail: [energieberatung@oberland-ost.ch](mailto:energieberatung@oberland-ost.ch)

[www.oberland-ost.ch](http://www.oberland-ost.ch)