

Jura bernois.Bienne



La transition énergétique dans les communes du Grand Chasseral

Dialogue sur l'énergie et le climat

30 octobre 2023, La Couronne, Sonceboz

David Vieille, chargé de projets «énergie» à Jb.B



1. Qui est Jura bernois.Bienne (Jb.B)?

- C'est l'association des 40 communes du Jura bernois
- Projets ayant une composante intercommunale:
 - Aménagement du territoire
 - Planification des transports publics (CRT1)
 - Développement durable et énergie
 - Etc.
- 5 salarié.e.s à Sonceboz
- Centre de conseil régional en énergie
→ Jb.B mandate M. Jean-Luc Juvet



2. Projets «énergie» de Jb.B

► **Conception régionale Climat (CRC)**

Boîte à outils pour le DD dans les communes

31 fiches: Mobilité / Biodiversité / Energie / Gouvernance

► **Plans directeurs communaux de l'énergie**

Planification énergétique à l'horizon 2035 (CAD, décarbonation, etc.)

en cours pour Saint-Imier, Tavannes, Tramelan et Valbirse

► **Région Energie Grand Chasseral 2024-2025**

► Offensive solaire sur les toits communaux + financement participatif

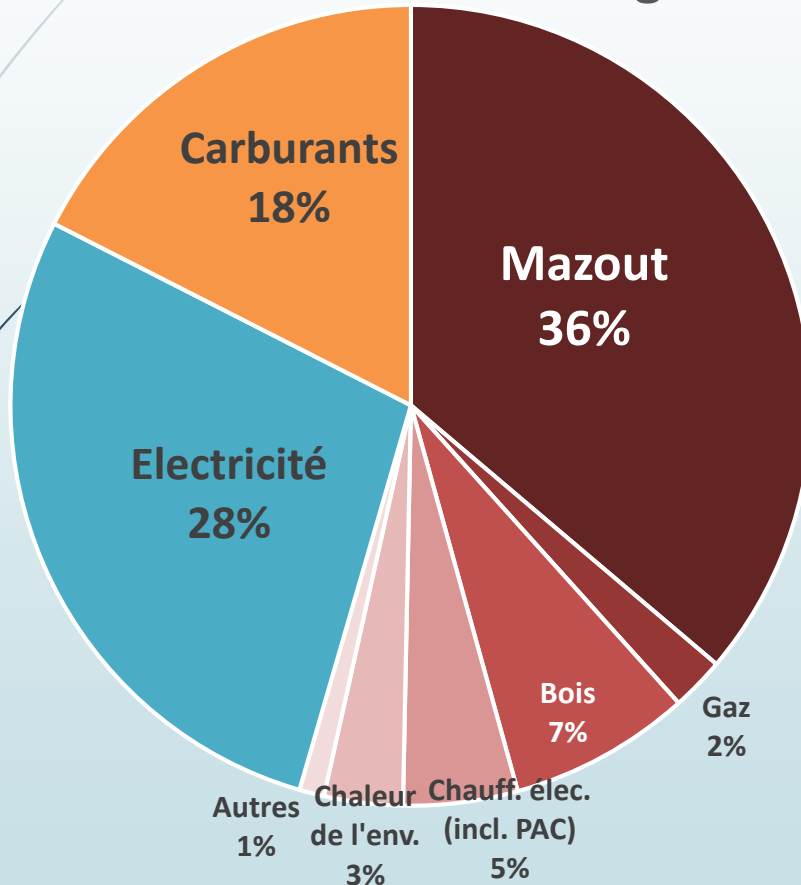
► Ecoles: diagnostic des bâtiments scolaires et projet d'établissement

► Méthanisation: potentiel pour la production de biogaz



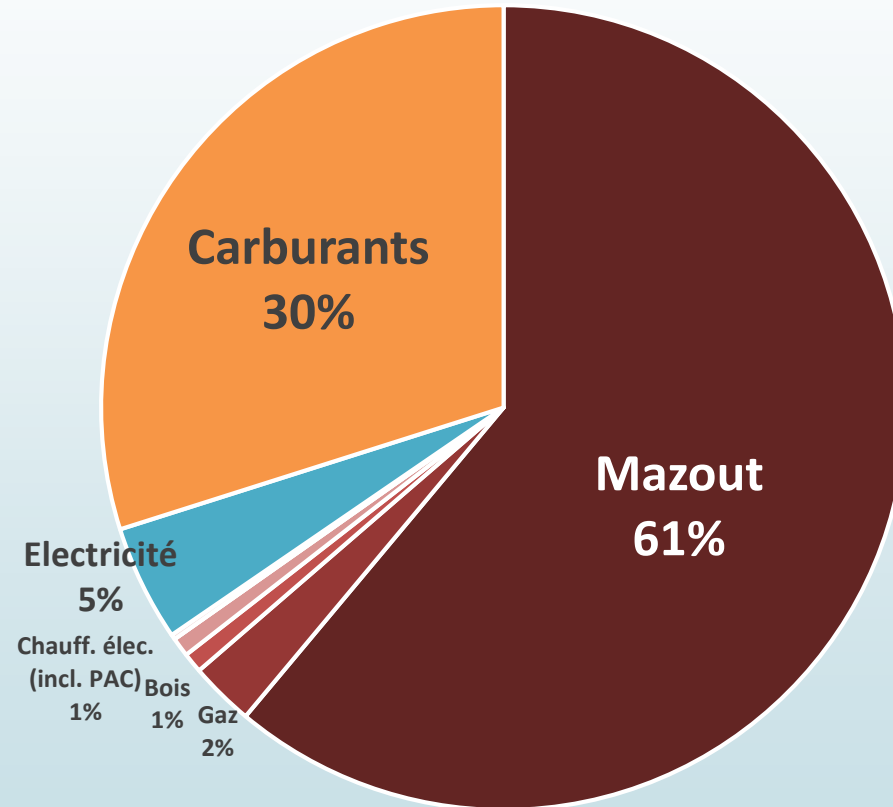
Bilan énergétique du Grand Chasseral

Consommation d'énergie



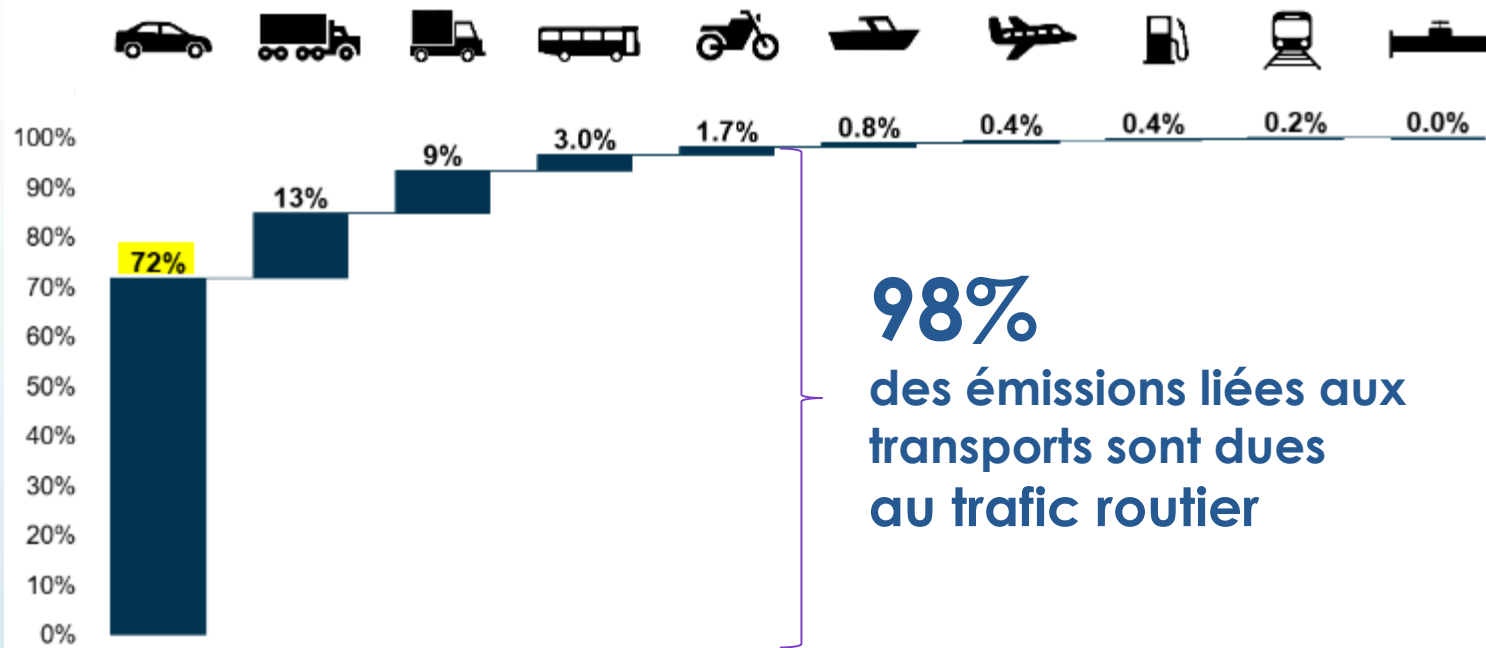
1'177 GWh
25 MWh/hab.

Emissions annuelles de GES



225'877 tCO₂ éq
4.9 tCO₂ éq/hab.

total Grand Chasseral
par habitant

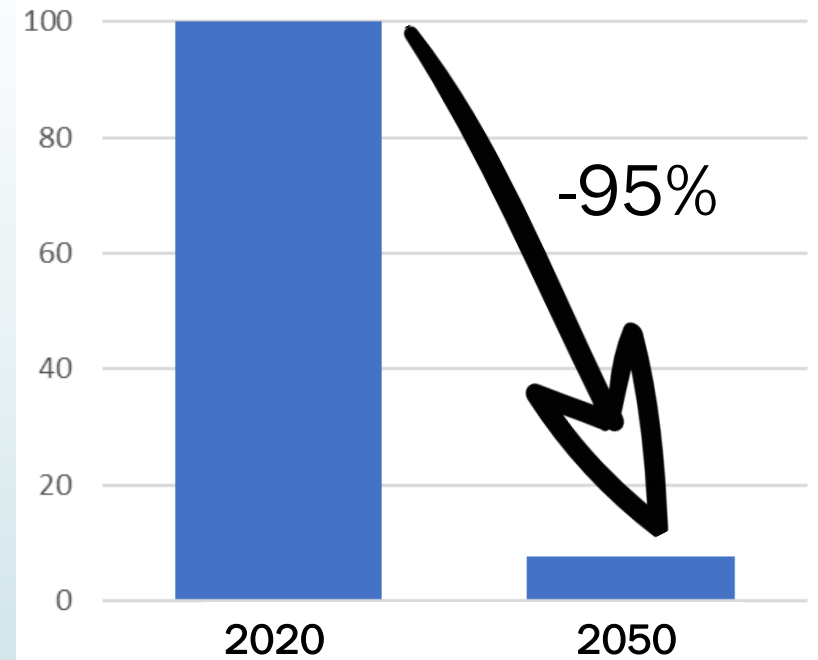


98%
des émissions liées aux transports sont dues au trafic routier

Emissions de gaz à effet de serre du secteur des transports en 2021

Source: OFEV, 2023

Neutralité carbone 2050



Émissions de gaz à effet de serre de la Suisse

- **Energie:** 36% de l'énergie consommée (fossile à 92%), 14'000 L de carburants chaque minute
- **Emprise au sol :** 31% des surfaces d'habitat et d'infrastructures sont liées aux transports
- **Economie:** l'import de carburants coûte 10 à 13 Mds CHF par an (dépendance de l'étranger)



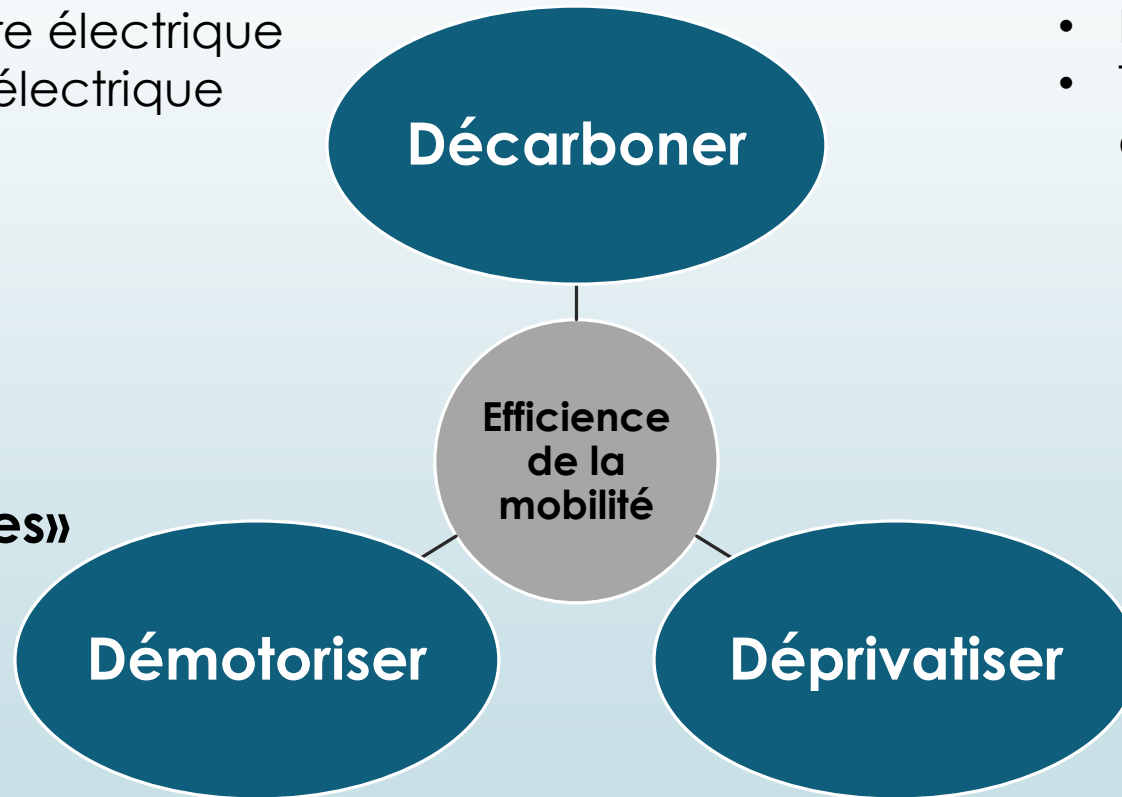
3. Enjeux pour la mobilité

Electrification des transports

- • Voiture électrique
- Vélo électrique
- Train

Mobilités «actives»

- Vélo
- Marche
- Micromobilité



Mesures de réduction:

- Commerces de proximité
- Loisirs / vacances locales
- Télétravail, télémédecine, achats en ligne

Partage / sharing

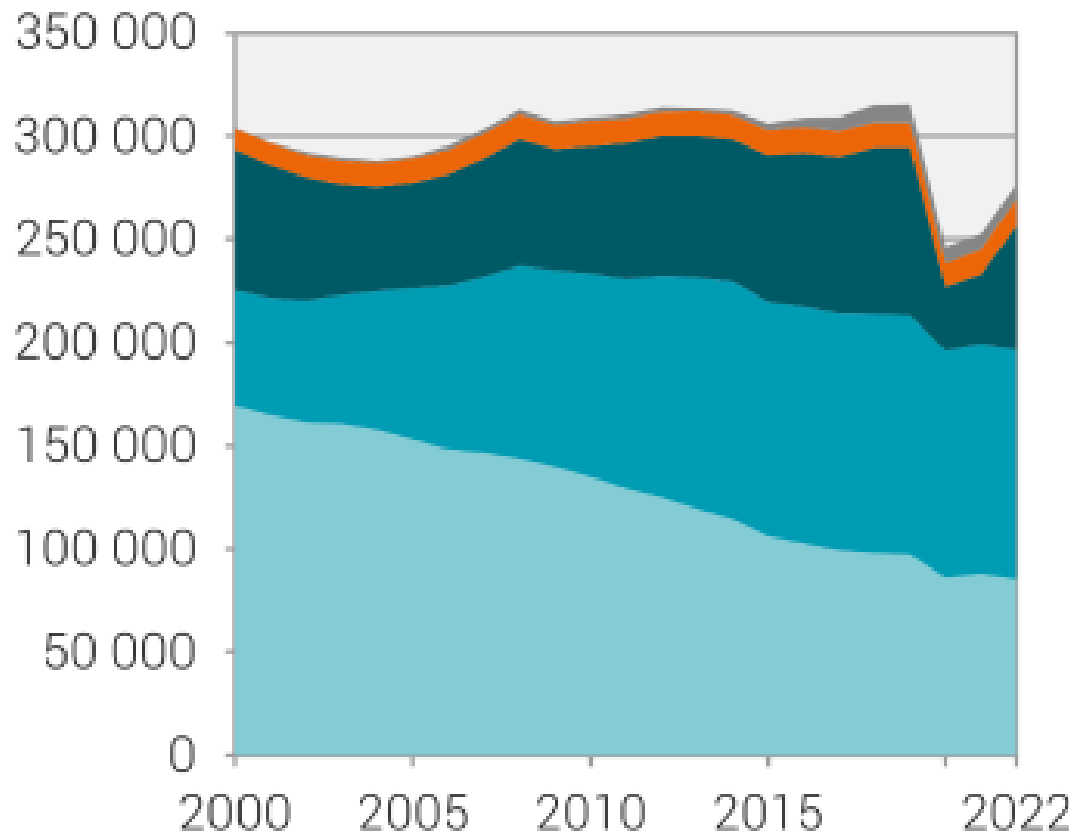
- Autopartage
- Covoiturage
- Bus à la demande
- Voitures sans chauffeur sur demande?



3. Enjeux pour la mobilité

Subi ou planifié, l'utilisation de la voiture diminuera

Consommation finale en TJ



Entre 2019 et 2020 (COVID):

- Kérosène: -62% (niveau des années 70)
- Essence/diesel: -8% (niveau de 1990)

→ **c'est possible!**

Consommation d'énergie imputable aux transports

© OFS 2023



Source: OFEN – Statistique globale de l'énergie



4. La voiture électrique: panacée ou mirage?

Avantages:

- Efficience énergétique (d'un facteur 3!)
- Courant renouvelable et local
- Bilan carbone global (-50%)
- Moins de bruit et nuisances
- Batteries = élément du réseau





4. La voiture électrique: panacée ou mirage?

Marges de manœuvre:

- Capacité des batteries. Quels besoins?
- Taille et poids des voitures
- Filières de fabrication / recyclage en Suisse
- Mutualiser l'infrastructure de recharge
- Mutualiser les véhicules (Mobility?)



- ▶ **David Vieille**, chargé de projets «Energie»
david.vieille@jb-b.ch
032 492 71 30
- ▶ **Jean-Luc Juvet**, conseiller en énergie du Jura bernois
conseiller.energie@jb-b.ch
032 492 71 31

www.jurabernoisenergie.ch