



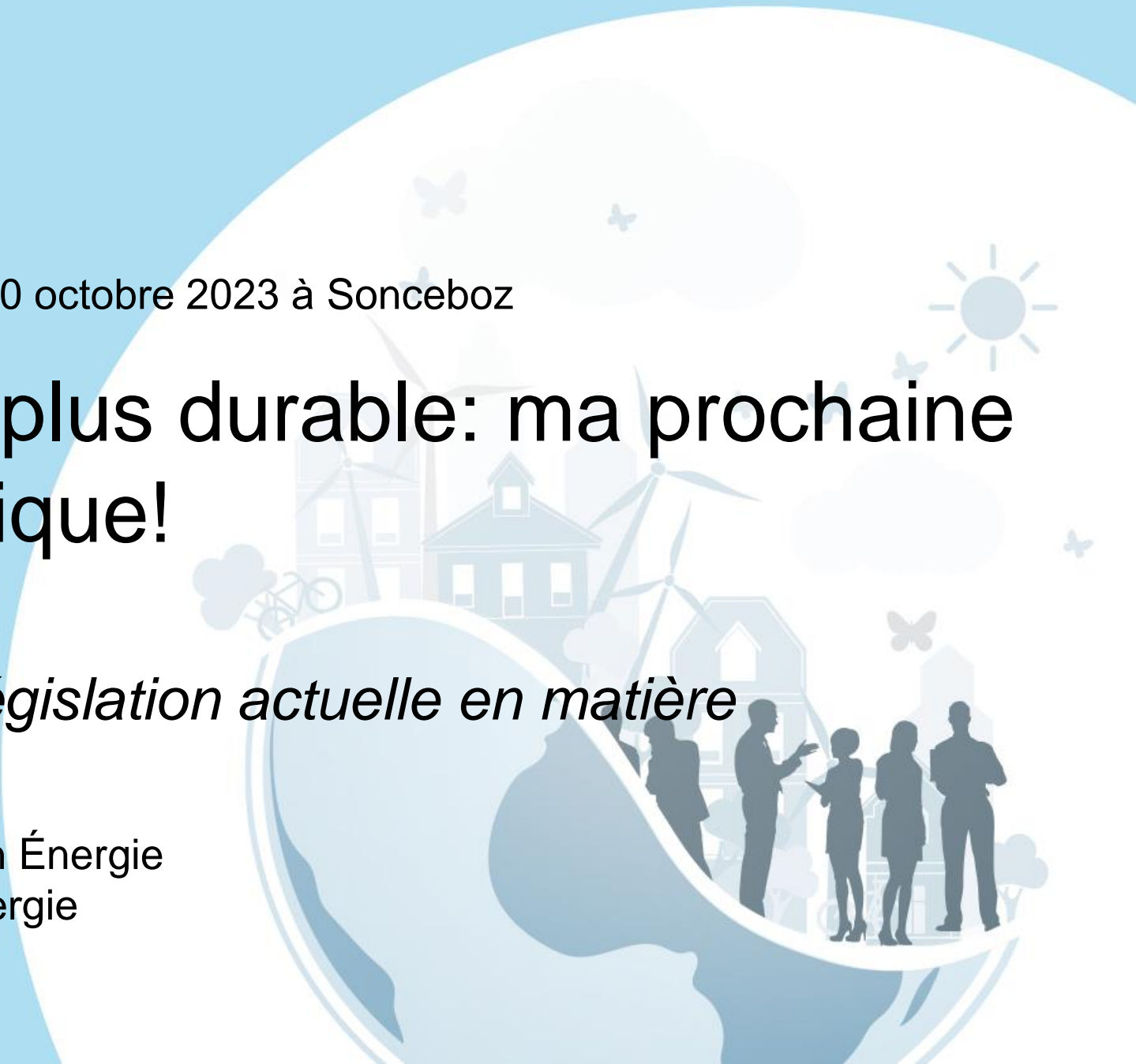
Kanton Bern  
Canton de Berne

Dialogue sur l'énergie et le climat / 30 octobre 2023 à Sonceboz

# Pour une mobilité plus durable: ma prochaine voiture sera électrique!

*Conditions générales et législation actuelle en matière d'électromobilité*

Christian Glauser, chef de la division Énergie  
Office de l'environnement et de l'énergie

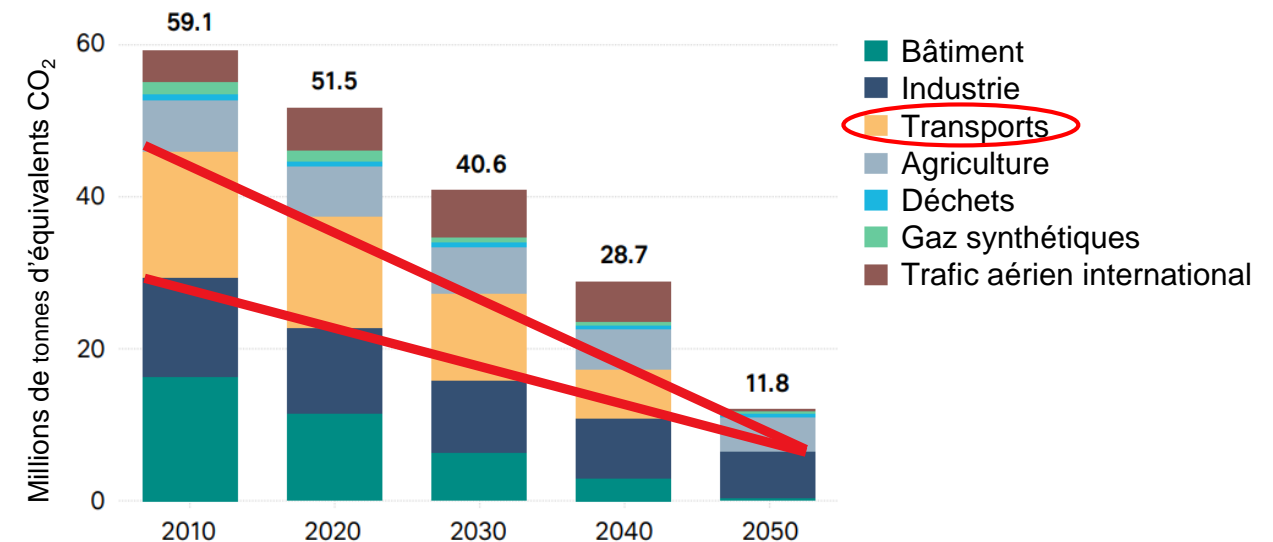


# Objectifs climatiques de la Confédération et du canton de Berne

## Émissions de gaz à effet de serre en Suisse

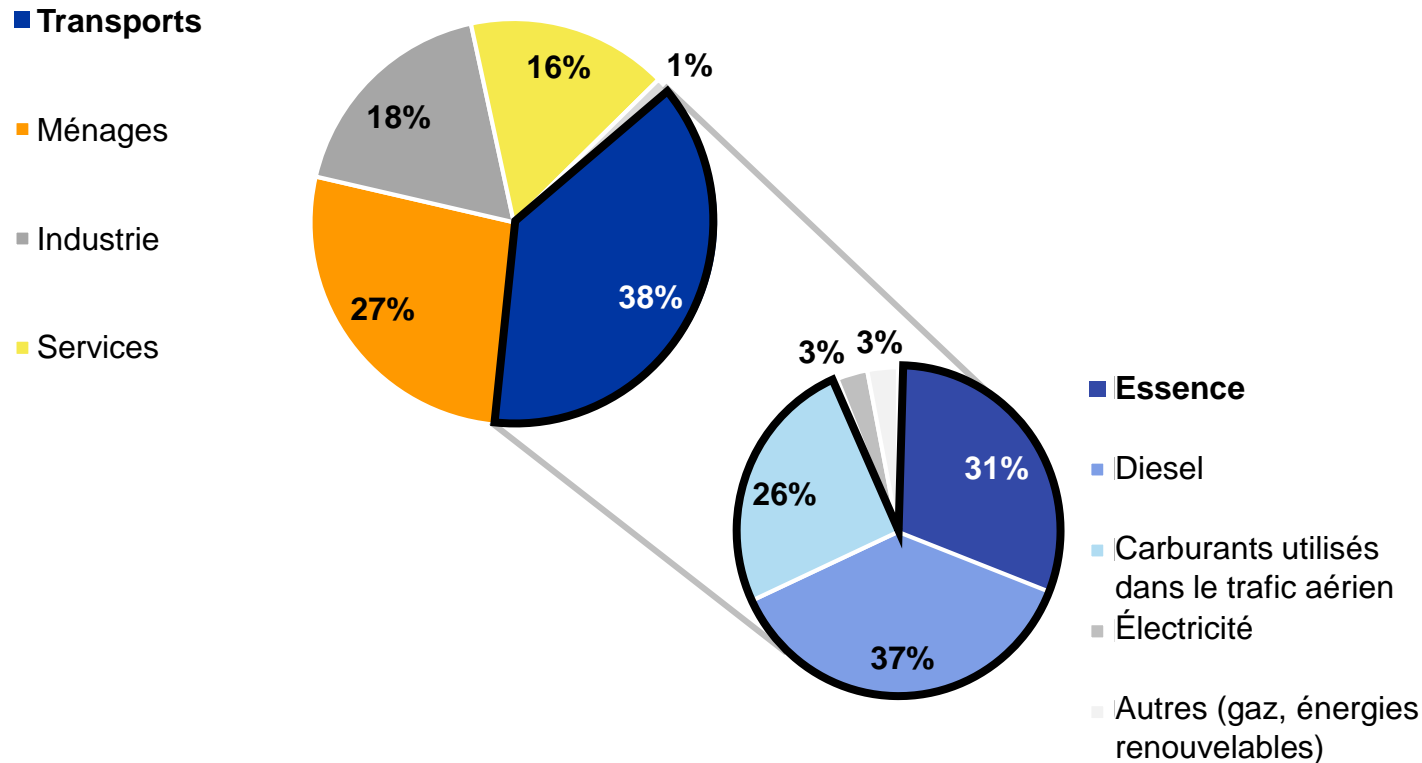
- **Loi sur le climat** : neutralité climatique en Suisse d'ici à 2050, votation populaire du 18 juin 2023
- **«Stratégie climatique à long terme** de la Suisse» publiée en 2021
- **Article sur la protection climatique dans la Constitution cantonale** «Neutralité climatique» d'ici à 2050 (art. 31a)
- **Stratégie énergétique** du canton de Berne d'ici à 2035 «production d'électricité» > 80% issue de sources d'énergie renouvelables ainsi que «mobilité» > 10% carburants renouvelables

### Stratégie climatique à long terme de la Suisse



*Objectif stratégique : les transports ne causent plus aucune émission de gaz à effet de serre en 2050!*

# Consommation d'énergie en Suisse



Source : OFEN Stratégie globale de l'énergie 2019

Transports = **plus gros émetteur de CO<sub>2</sub>**

- **Plus grand consommateur d'énergie:** 38% de la consommation totale d'énergie
- **Énergie fossile:** la consommation se base à plus de 94% sur les agents énergétiques fossiles
- **Coût important:** dépenses de 12,2 mia CHF pour les carburants en 2019
- **Dépendance:** l'approvisionnement en énergie dépend presque entièrement de l'étranger
- **Aucun progrès:** depuis les dernières années, il n'y a pas eu de recul marqué de la consommation (seul secteur dans ce cas)



# Influence des transports sur l'approvisionnement en énergie

Part de la consommation d'énergie **aujourd'hui**: env. 0,3 TWh/an = **0,5 %**

Part de la consommation d'énergie en **2050**: en. 12,3 TWh/an = **plus 20 %**

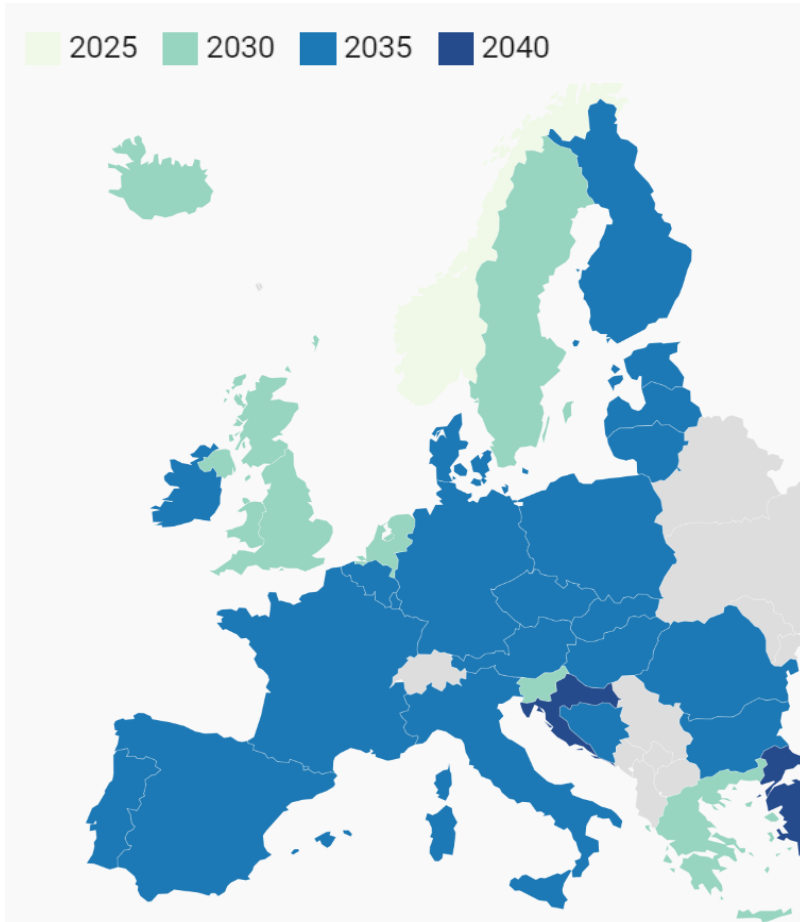
## Utilisation de la mobilité électrique pour augmenter la sécurité d'approvisionnement

Puissance et capacité de stockage accrues du réseau de distribution

Fait : La puissance activable des batteries de voitures électriques est plus de trois à cinq fois supérieure à la puissance de toutes les centrales nucléaires suisses.

Fait : En cas de panne de courte durée de toutes les centrales nucléaires suisses, les batteries de voitures électriques permettraient de pallier cette situation pendant cinq bonnes heures.

# Arrêt de la vente des véhicules à moteur à combustion



Arrêt	Fabricant
2024	DS Automobiles
2025	Jaguar
2028	Opel
2030	Bentley, Fiat, Ford (Europe), Mercede-Benz, Porsche, Volvo
2031	Mini
2033	Audi
2035	Volkswagen

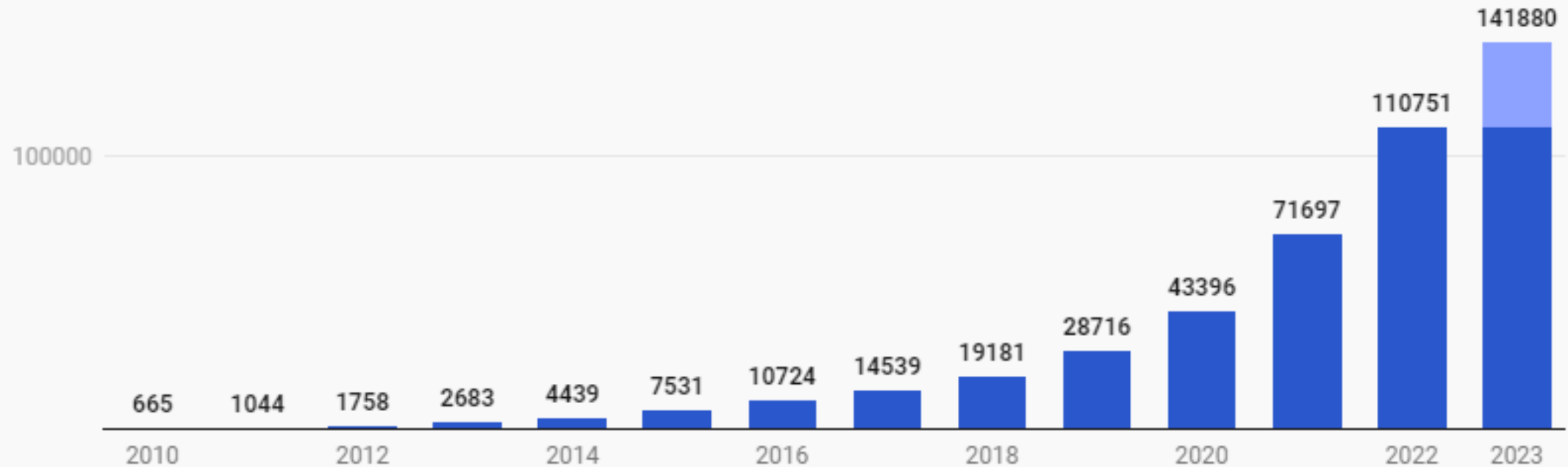
Source: Swiss eMobility



# Évolution du parc de véhicules électriques

Suisse 2010 – 2022, 2023 : flotte de l'année précédente et nouvelles immatriculations en cours d'années BEV

■ Flotte existante   ■ Nouvelles immatriculations 2023



Graphique : Swiss eMobility, source: OFS, OFROU



# Bases relatives à l'électromobilité dans le canton de Berne

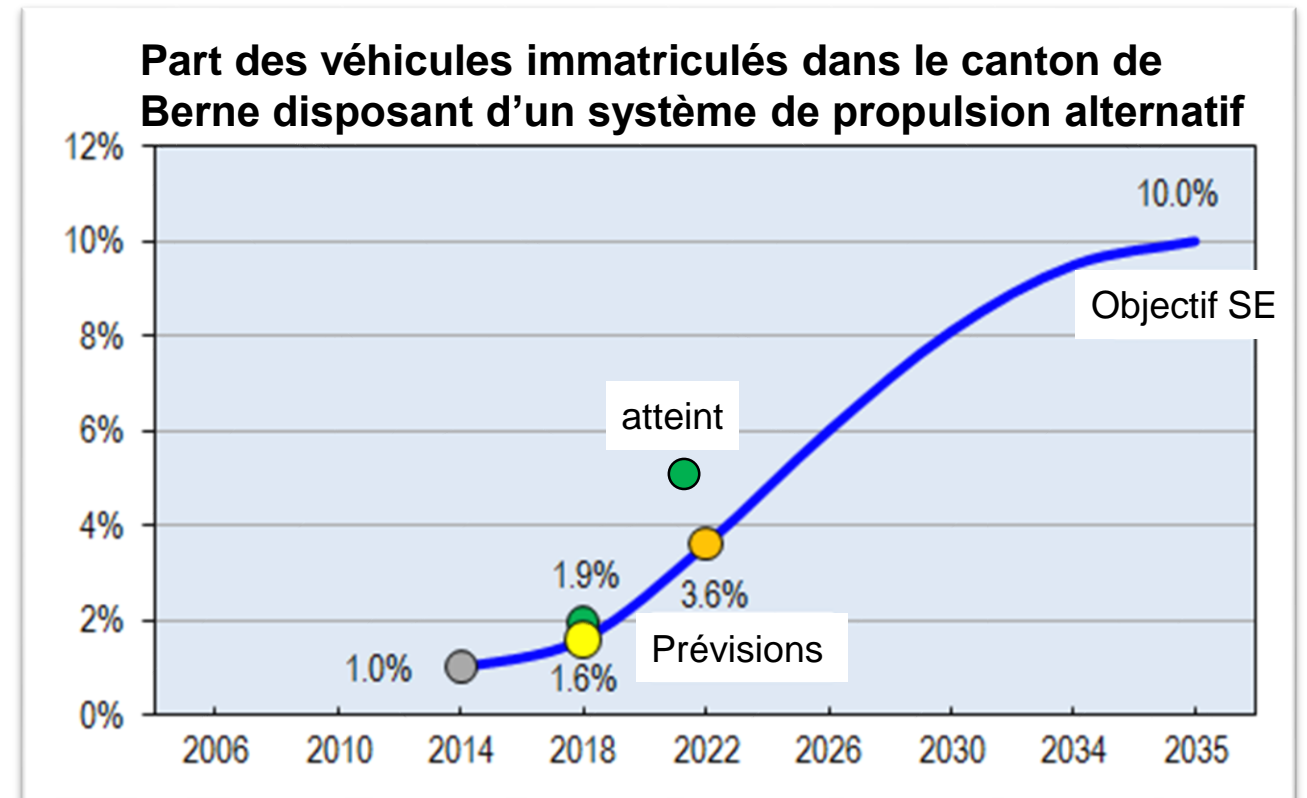
- **Article sur le climat dans la Constitution du canton de Berne** (zéro émission nette en 2050)
- **Stratégie énergétique cantonale 2035** (objectif sectoriel Mobilité)
- **Programme gouvernemental de législature 2015-2018 et 2019-2022** avec la vision 2030
- **Interventions parlementaires** (motions et déclarations de planification)
- **Stratégie de mobilité globale 2022** (mesures dans le plan directeur cantonal)
- **Arrêté du CE** réduction de la consommation d'énergie dans le domaine des transports  
Adoption de la Stratégie cantonale sur le transport de marchandises et la logistique (ACE du 19 mai 2021)
- **Loi cantonale sur l'énergie (LCEn)** avec dispositions d'encouragement et infrastructure de recharge
- Stratégies de mobilité électrique au sein de l'administration (OIC, OPC, CAC, POCA)

# Stratégie énergétique cantonale 2035

**Vision: 2000 watts** d'énergie primaire **pour 1 tonne de CO<sub>2</sub>** par personne et par an

## Objectif sectoriel Mobilité

En 2035, 10% des véhicules immatriculés dans le canton de Berne disposent d'un système de propulsion alternatif





# — Infrastructure de recharge - niveaux d'équipement pour les nouvelles constructions

Dispositions selon art. 56a OC  
(nouveau)

Niveau d'équipement cf. cahier technique SIA 2060 «Infrastructure pour véhicules électriques dans les bâtiments»

Niveaux d'équipement pour les nouvelles constructions  
→ Cahier technique SIA 2060

Dimensionnement de la puissance de raccordement  
→ Cahier technique 2060 (non contraignant)

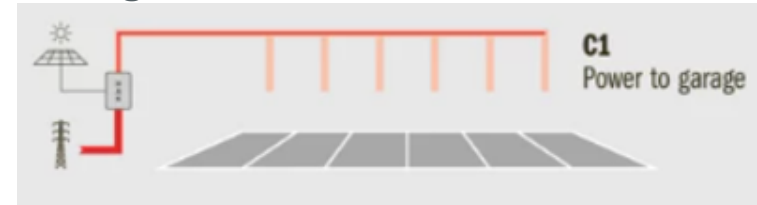
Nouvelles constructions (habitations):  
**HI = 100 %** niveau d'équipement **A**  
**HC = 100 %** niveau d'équipement **C1**

Nouvelles constructions «autres utilisations»  
**Au moins 20 %** niveau d'équipement **D** (au moins 1 station de recharge) + places de stationnement restantes avec niveau d'équipement **A**

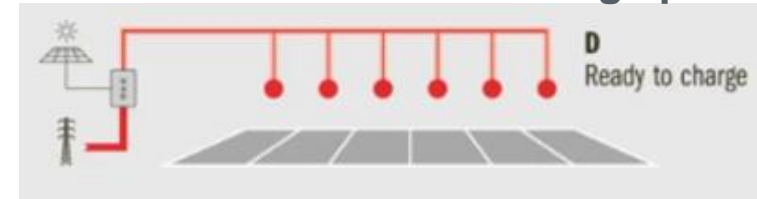
**A:** mise en place de réserves en vue de l'équipement



**C1:** ligne d'alimentation vers la borne de recharge

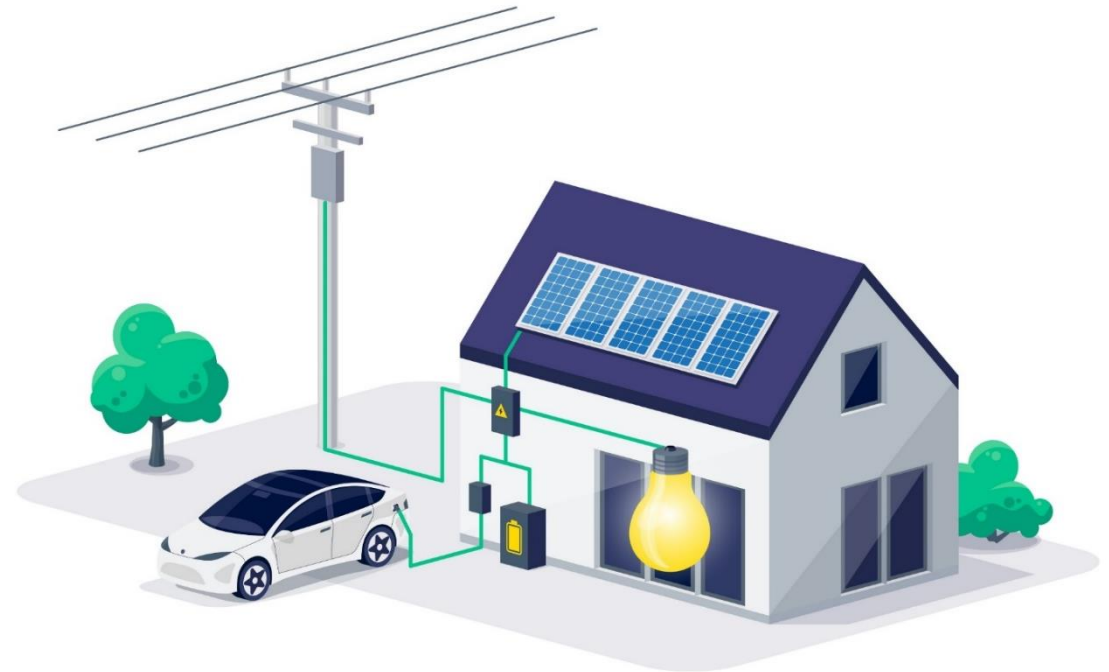


**D:** installation de bornes de recharge prêtes à fonctionner



# Incitations fiscales (BE)

- Les installations spéciales pour une utilisation rationnelle de l'énergie peuvent être déduites de la déclaration d'impôts.
- Exemple: l'installation de panneaux photovoltaïques (y compris les batteries de stockage et l'installation d'une **station de recharge électrique, si celle-ci est alimentée par sa propre installation photovoltaïque**).





# — Encouragement de l'infrastructure de recharge pour la mobilité électrique (BE)

- Infrastructure de recharge pour la mobilité électrique **dans les entreprises**
- **Objectif:** encourager les stations de recharge dans les PME afin que ces dernières puissent électrifier leur flotte automobile et que les membres du personnel puissent recharger leur véhicule au travail.

## Station de recharge

11-22 kW (recharge normale AC) – 1 point de recharge	CHF 1500.–
11-22 kW (recharge normale AC) – 2 points de recharge	CHF 3000.–
≥ 22 kW (recharge rapide AC/DC)	CHF 150.–/kW
<b>Bonus pour station bidirectionnelle (utilisables pour V2G):</b>	CHF 2000

max. CHF 20 000.– par station de recharge, max. CHF 60 000.– par site



# Programme d'encouragement Énergie

[www.be.ch/energiefoerderung](http://www.be.ch/energiefoerderung)

- Guide
- Portail en ligne

[energie.foerderung@be.ch](mailto:energie.foerderung@be.ch)

+41 31 633 36 50

→ S'abonner à la newsletter!

# Critères environnementaux pour l'achat d'un véhicule

- Existe-t-il une alternative à l'achat d'un nouveau véhicule ? Est-il possible de mieux utiliser les véhicules disponibles, louer ou partager un véhicule ? À quels besoins le nouveau véhicule doit-il répondre ?
- Déterminez vos besoins en termes de mobilité et définissez un profil d'exigences!

Qu'il s'agisse d'acheter un véhicule, une machine ou un appareil, il vaut la peine de tenir compte de critères environnementaux. En effet, vos choix peuvent avoir des répercussions positives sur le climat, sur l'air, ainsi que sur votre porte-monnaie !

Que souhaitez-vous faire ?

Acheter un véhicule

Acheter un appareil ou une machine

→ **Lien!**





**Merci de votre attention!**